

ACCENT REAL ESTATE

Architect: Frontarchitecture

Client: Accent Real Estate

City: Moscow

Business center: Naberezhnaya Tower
(Tower C), Moscow City

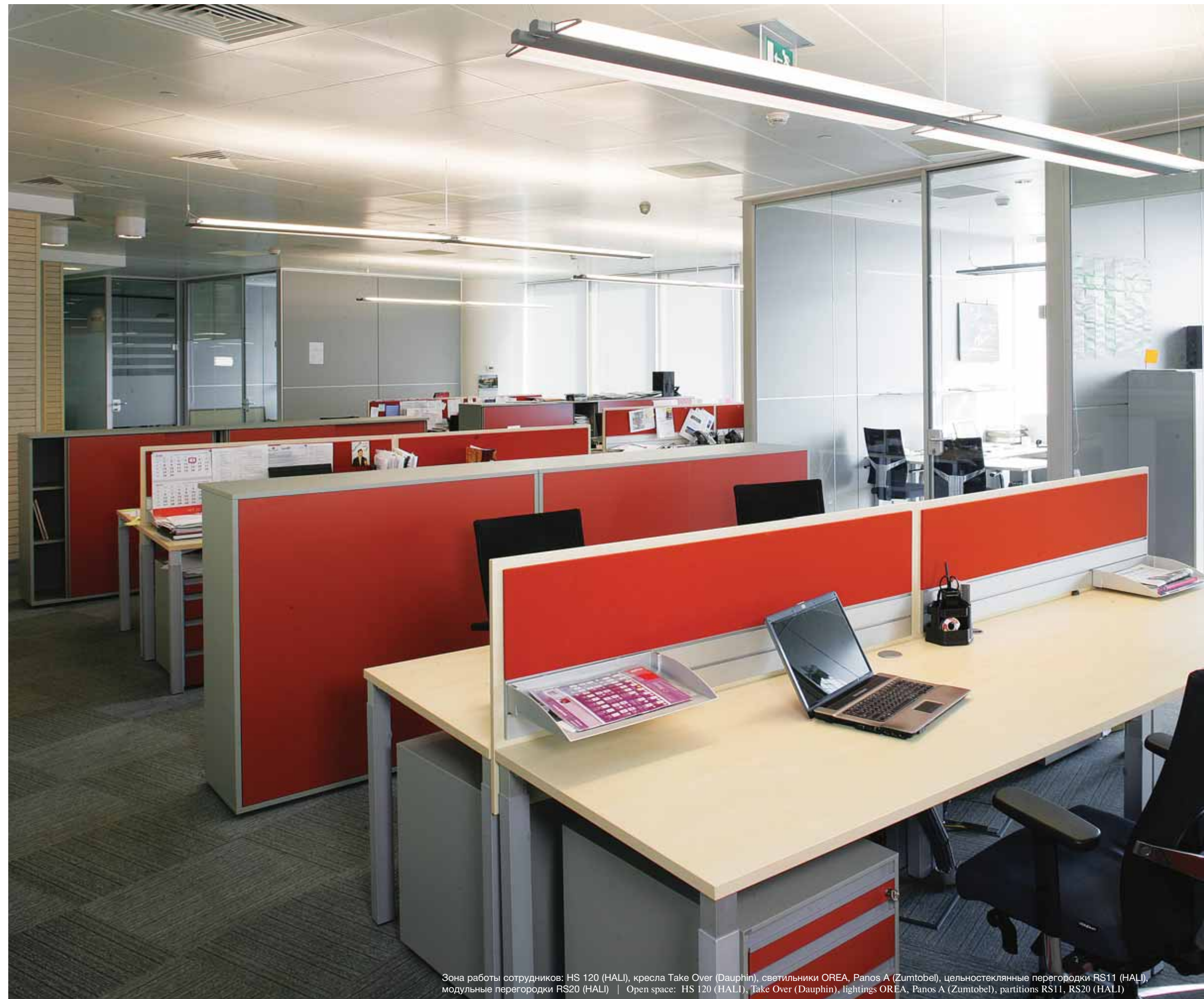
Size of premises: 650 м²

Architect: Frontarchitecture

(V. Spitsyn, J. Ionova, A. Barinov)

Installation: 2008

Reception, meeting room,
president office, waiting area,
open space, manager's working area



Зона работы сотрудников: HS 120 (HALI), кресла Take Over (Dauphin), светильники OREA, Panos A (Zumtobel), цельностеклянные перегородки RS11 (HALI), модульные перегородки RS20 (HALI) | Open space: HS 120 (HALI), Take Over (Dauphin), lightings OREA, Panos A (Zumtobel), partitions RS11, RS20 (HALI)



Зона работы сотрудников: HS 120 (HALI), кресла Take Over (Dauphin), светильники OREA, Panos A (Zumtobel), цельностеклянные перегородки RS11 (HALI), модульные перегородки RS20 (HALI), облицовочные стеновые панели Brickwall (Fantoni)
Open space: HS 120 (HALI), Take Over (Dauphin), lightings OREA, Panos A (Zumtobel), partitions RS11, RS20 (HALI), Brickwall (Fantoni)



Приемная зона: HALI, светильники Panos H, Slotlight (Zumtobel) | Reception: HALI, lightings Panos H, Slotlight (Zumtobel)

Зона ожидания: Cube (Luxy), светильники Panos H, Slotlight (Zumtobel), цельностеклянные перегородки RS11 (HALI), облицовочные стеновые панели Brickwall (Fantoni) | Waiting area: Cube (Luxy), lightings Panos H, Slotlight (Zumtobel), partitions RS11 (HALI), Brickwall (Fantoni)



Президент-офис: Head Office Mono (Walter Knoll), кресла Jason (Walter Knoll), светильники Panos H (Zumtobel), NB 300 (Delta Light)
President-office: Head Office Mono (Walter Knoll), Jason (Walter Knoll), lightings Panos H (Zumtobel), NB 300 (Delta Light)

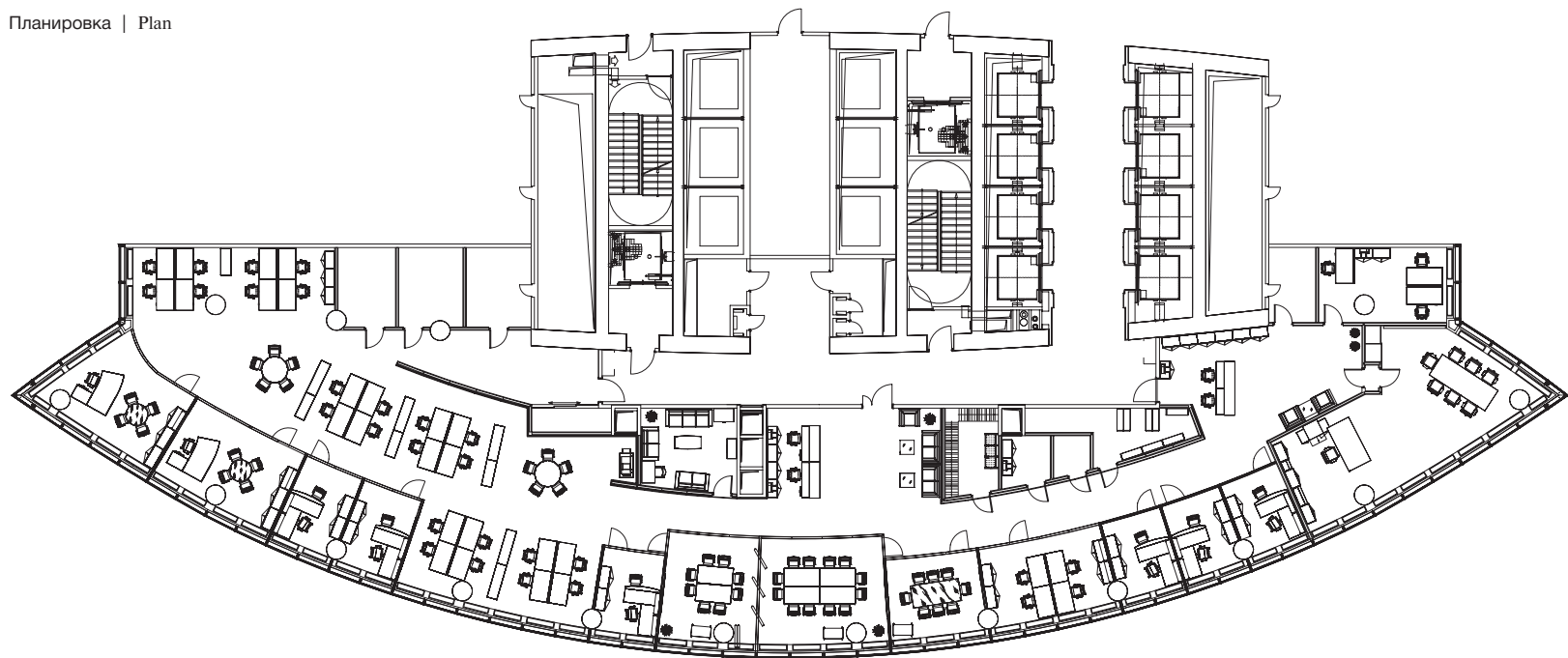


Тренинг-центр: HS 120 (HALI), кресла Tiger (SATO Office), светильники Light Fields (Zumtobel), трансформируемая звукоизолирующая перегородка Moveo (Dorma)
Training-center: HS 120 (HALI), Tiger (SATO Office), lightings Light Fields (Zumtobel), partition Moveo (Dorma)



Тренинг-центр: HS 120 (HALI), кресла Tiger (SATO Office), светильники Light Fields (Zumtobel), трансформируемая звукоизолирующая перегородка Moveo (Dorma)
Training-center: HS 120 (HALI), Tiger (SATO Office), lightings Light Fields (Zumtobel), partition Moveo (Dorma)





ACCENT REAL ESTATE



3D-визуализация. Зона работы сотрудников
3D. Open space



3D-визуализация. Зона работы менеджмента | 3D. Manager's working area



3D-визуализация. Зона ожидания | 3D. Waiting area



3D-визуализация. Зона работы менеджмента | 3D. Manager's working area

Мебель: HS 120 от HALI, HeadOffice Mono (дизайн Wolfgang C. R. Mezger.) от Walter Knoll
 Кресла: Take Over (дизайн Klaus Haar, Manfred Elzenbeck) от Dauphin, Tiger (дизайн Ray Carter) от Sato Office, Jason от Walter Knoll
 Мягкая мебель: Cube от Luxy
 Офисный свет: Slotlight, Light Fields, Orea, Aero от Zumtobel, NoBody300 от Deltalight
 Офисные перегородки: цельностеклянные перегородки RS11, модульные перегородки RS20 от HALI, облицовочные стеновые панели Brickwall от Fantoni, трансформируемая звукоизолирующая перегородка Moveo от Dorma

Furniture: HS 120 by HALI, HeadOffice Mono (design Wolfgang C. R. Mezger.) by Walter Knoll, HaN by Martex, Zanziplano (design Raul Barbieri) by Rexite
 Armchairs: Take Over (design Klaus Haar, Manfred Elzenbeck) by Dauphin, Jason by Walter Knoll, Tiger (design Ray Carter) by Sato Office
 Sofas: Cube by Luxy
 Office lighting: Slotlight, Light Fields, Orea, Aero by Zumtobel, NoBody300 by Deltalight
 Office partitions: HALI, Fantoni, Dorma