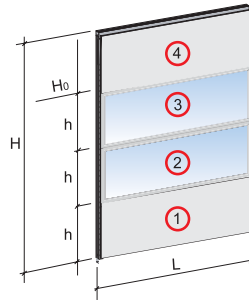


# ТЕХНИЧЕСКОЕ ПРИЛОЖЕНИЕ

СТАЦИОНАРНЫЕ МОДУЛЬНЫЕ ПЕРЕГОРОДКИ

## Acta Divisore

Тип	Модуль горизонтальный
Высота основная <b>H<sub>0</sub></b> , мм	<b>2191 и 2575</b>
Высота общая <b>H</b> , мм	<b>2314 – 3440</b>
Длина модуля <b>L</b> , мм	<b>1000; 2000; 3000</b>
Толщина модуля, мм	<b>98</b>
Компенсация по высоте, мм	<b>± 20</b>
Высота элемента <b>h</b> , мм	
1, 2, 3	<b>701, 730, 829</b>
4	переменная
Материал элемента	
1, 2, 3	ламинат, стекло прозрачное и матовое
4	ламинат

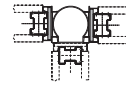


- ① глухой элемент (ламинат)
- ② прозрачный элемент (стекло)
- ③ прозрачный элемент (стекло)
- ④ глухой элемент (ламинат)

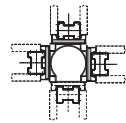
Г-образное соединение двух модулей



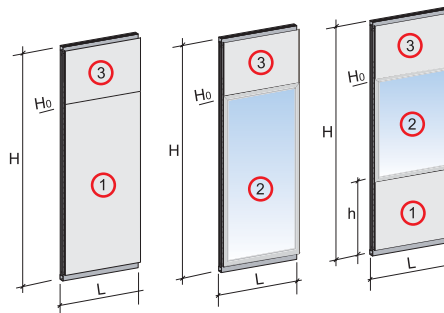
Т-образное соединение двух модулей



Х-образное соединение двух модулей

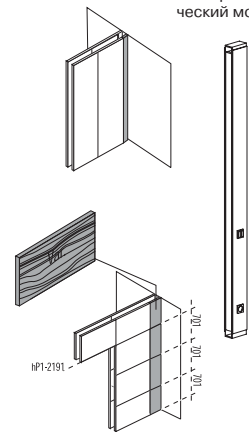


Тип	Модуль вертикальный
Высота основная <b>H<sub>0</sub></b> , мм	<b>2191 и 2575</b>
Высота общая <b>H</b> , мм	<b>2314 – 3440</b>
Длина модуля <b>L</b> , мм	<b>1000</b>
Толщина модуля, мм	<b>98</b>
Компенсация по высоте, мм	<b>± 20</b>
Высота элемента <b>h</b> , мм	<b>862</b>
Материал элемента	
2	стекло прозрачное и матовое
1,3	ламинат

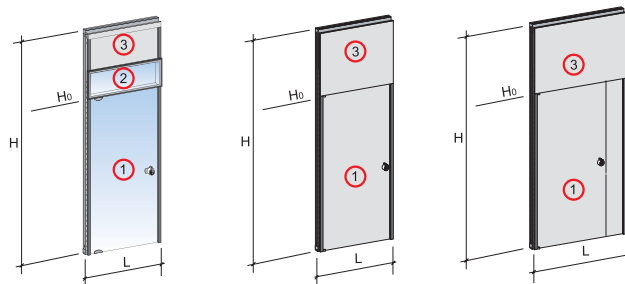


- ① глухой элемент (ламинат)
- ② прозрачный элемент (стекло)
- ③ доборный элемент (ламинат)

электротехнический модуль



Тип	Дверной модуль
Высота основная <b>H<sub>0</sub></b> , мм	<b>2191 и 2575</b>
Высота общая <b>H</b> , мм	<b>2314 – 3440</b>
Длина модуля <b>L</b> , мм	<b>1000; 1200</b>
Толщина модуля, мм	<b>98</b>
Компенсация по высоте, мм	<b>± 20</b>
Материал элемента	
1, 2	ламинат, стекло прозрачное и матовое
3	ламинат



- ① глухой элемент (ламинат/ стекло)
- ② прозрачный элемент (стекло)
- ③ доборный элемент (ламинат)

### Дополнительно:

внутренняя толщина перегородки (доступный объем для прокладки коммуникаций) — 60 мм

## Стандартные типоразмеры модулей и дверных блоков системы Acta Divizore

